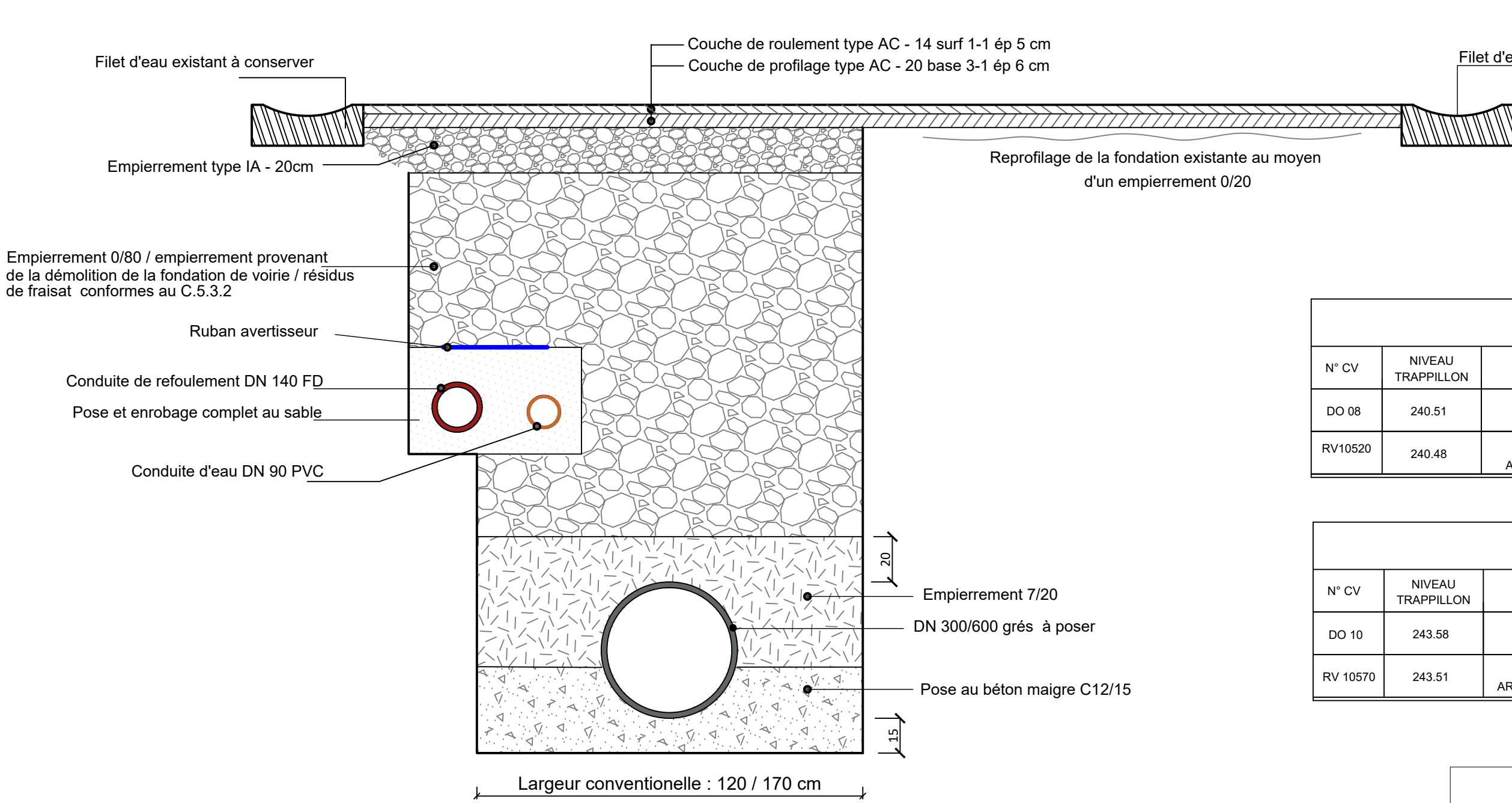


Les raccordements particuliers des habitations situées le long du ruisseau canalisé sont à rebrancher sur la nouvelle canalisation.
La position exacte de ceux-ci sera définie sur place.



Coupe type réfection des tranchées rue du Moulin
Ech. 1/20

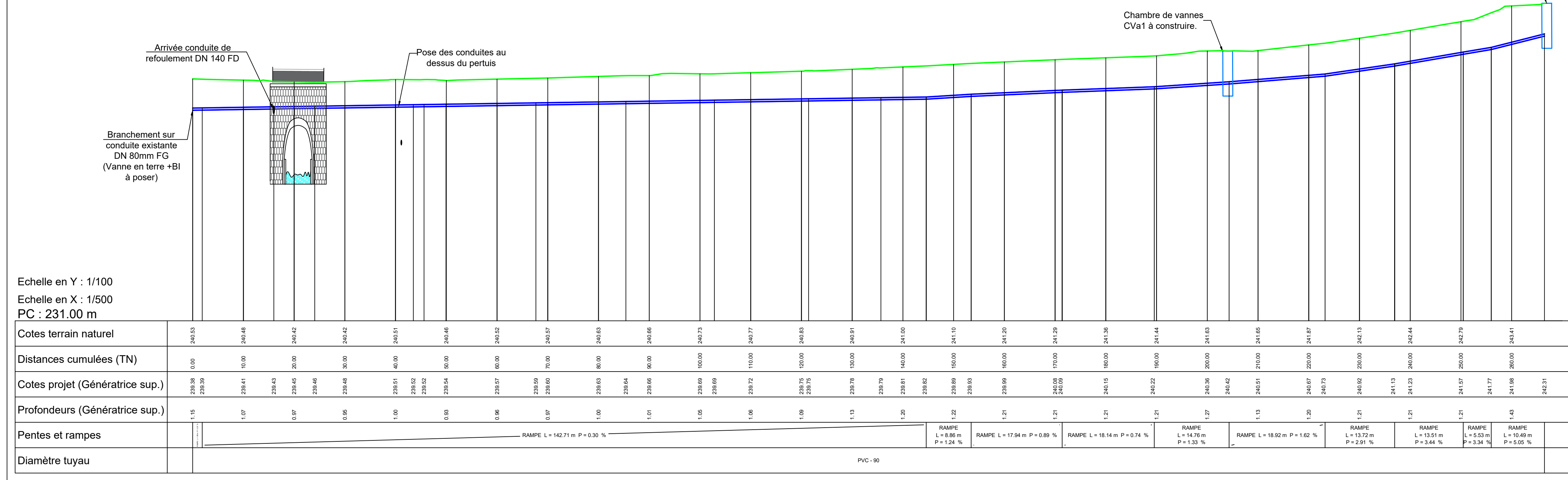


Remarque importante
La position, le nombre et la nature des canalisations et câbles existants sont donnés à titre indicatif.
L'entrepreneur est tenu de les localiser sur base de ses propres investigations.

N° CV	NIVEAU TRAPPILLON	NIVEAU RADIER	ENTREE DISTANCE (m)	PENTE (%)	DIAMETRE ET NATURE TUYAU	REMARQUES	HAUTEUR (m)
DO 08	240.51	Rad. 238.81		0.00	DN200 - Grès	Déversoir d'orage voir plan de détails	1.70
RV10520	240.48	Rad. 236.05 ARR. DO08 : 238.69		1.50	DN200 - Grès	Chambre de visite	4.43

N° CV	NIVEAU TRAPPILLON	NIVEAU RADIER	ENTREE DISTANCE (m)	PENTE (%)	DIAMETRE ET NATURE TUYAU	REMARQUES	HAUTEUR (m)
DO 10	243.58	Rad. 241.10		0.00	DN200 - Grès	Déversoir d'orage voir plan de détails	2.48
RV10570	243.51	Rad. 239.76 ARR. DO10 : 241.00		2.00	DN200 - Grès	Chambre de visite préfab.	3.74

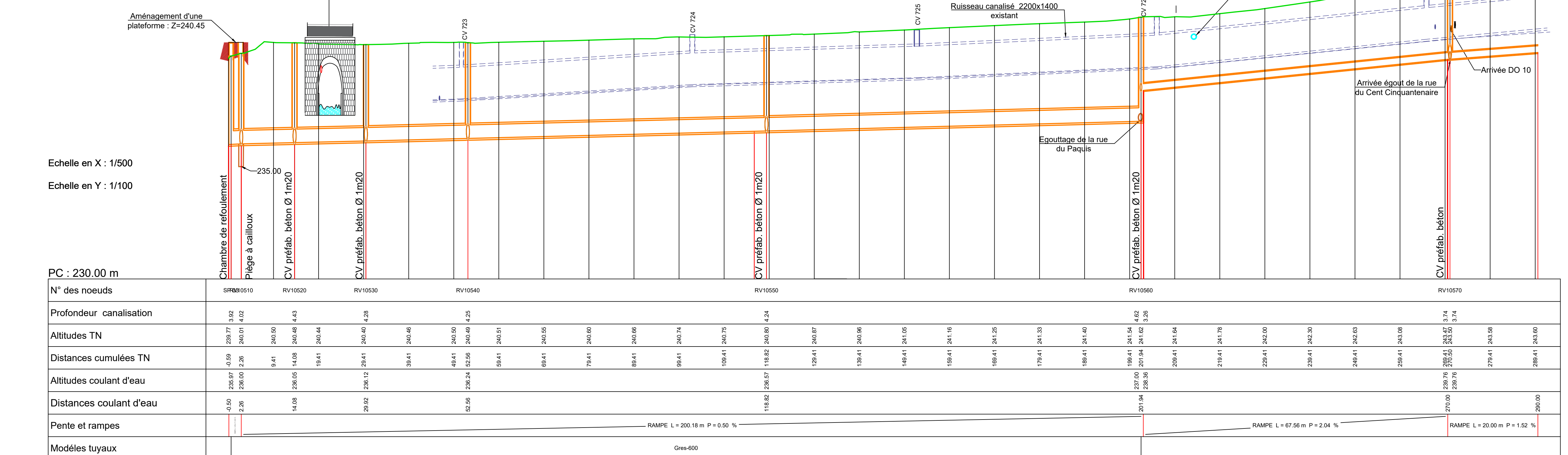
Rue du Moulin : profil en long de la conduite de refolement DN 140 mm et de la conduite de distribution d'eau



Echelle en Y : 1/100
Echelle en X : 1/500
PC : 231.00 m

Distances cumulées (TN)	Cotes projet (Génératrice sup.)	Profondeurs (Génératrice sup.)	Pentes et rampes	Diamètre tuyau
0.00	241.03	1.15	RAMPE L = 142.71 m P = 0.37 %	PVC - 90
1.00	240.98	1.00	RAMPE L = 9.88 m P = 0.89 %	Grès-600
2.00	240.93	1.00	RAMPE L = 17.94 m P = 0.89 %	Grès-600
3.00	240.88	1.00	RAMPE L = 15.14 m P = 0.74 %	Grès-600
4.00	240.83	1.13	RAMPE L = 14.78 m P = 1.02 %	Grès-600
5.00	240.78	1.00	RAMPE L = 13.72 m P = 2.01 %	Grès-600
6.00	240.73	1.13	RAMPE L = 10.32 m P = 1.62 %	Grès-600
7.00	240.68	1.13	RAMPE L = 13.57 m P = 2.84 %	Grès-600
8.00	240.63	1.00	RAMPE L = 15.51 m P = 4.05 %	Grès-600
9.00	240.58	1.13	RAMPE L = 11.82 m P = 4.24 %	Grès-600
10.00	240.53	1.13	RAMPE L = 20.18 m P = 0.50 %	Grès-600
11.00	240.48	1.13	RAMPE L = 67.06 m P = 2.04 %	Grès-600
12.00	240.43	1.13	RAMPE L = 20.00 m P = 1.52 %	Grès-600

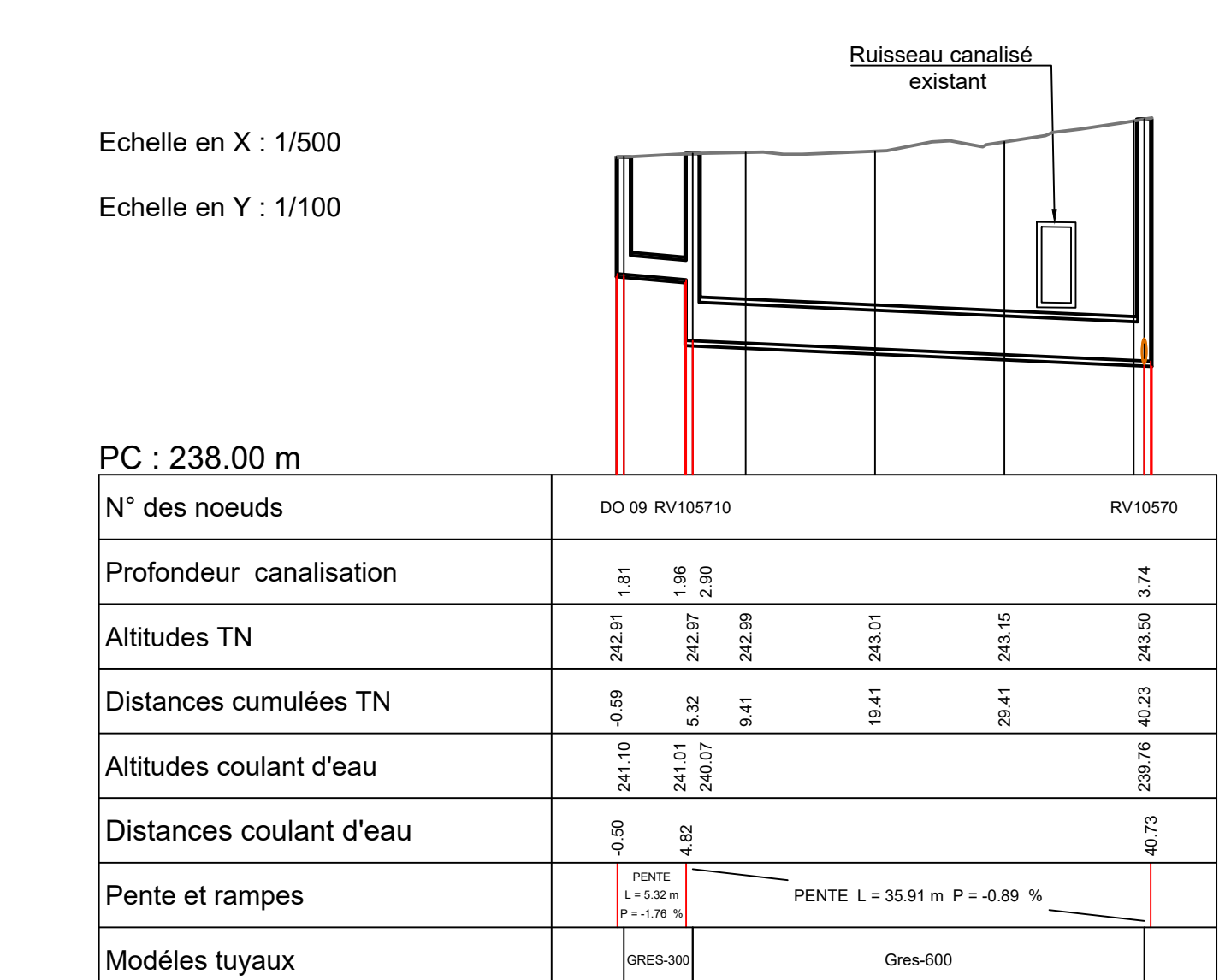
Rue du Moulin - collecteur DN 300 et DN 600



Echelle en X : 1/500
Echelle en Y : 1/100

N° des noeuds	Profondeur canalisation	Altitudes TN	Distances cumulées TN	Altitudes coulant d'eau	Distances coulant d'eau	Pente et rampes	Modèles tuyaux
SR0005510	4.00	240.77	0.00	240.77	0.00	RAMPE L = 200.18 m P = 0.50 %	Grès-600
RV10520	4.00	240.73	0.50	240.73	0.50		Grès-600
RV10530	4.00	240.68	1.50	240.68	1.50		Grès-600
RV10540	4.25	240.63	3.00	240.63	3.00		Grès-600
RV10550	4.25	240.58	4.50	240.58	4.50		Grès-600
RV10560	4.25	240.53	6.00	240.53	6.00		Grès-600
RV10570	4.25	240.48	7.50	240.48	7.50		Grès-600

Rue du Cent Cinquantenaire - collecteur DN 300 mm



Echelle en X : 1/500
Echelle en Y : 1/100

N° des noeuds	Profondeur canalisation	Altitudes TN	Distances cumulées TN	Altitudes coulant d'eau	Distances coulant d'eau	Pente et rampes	Modèles tuyaux
DO 09	1.91	240.91	0.00	240.91	0.00	RAMPE L = 35.81 m P = 0.89 %	Grès-600
RV10570	1.91	240.86	0.50	240.86	0.50		Grès-600

INTERCOMMUNALE IDELUX Eau
DREVE DE L'ARC-EN-CIEL, 98 - 6700 ARLON
TEL: 06323 18 11 FAX: 06323 18 95

MAÎTRES D'OUVRAGE ET ORGANISMES FINANCIERS

COMMUNE DE MUSSON
CONSTRUCTION DU COLLECTEUR D'EAUX USÉES DE MUSSY-LA-VILLE
RENOUVELLEMENT DE LA DISTRIBUTION D'EAU & RÉFÉCTION DES REVÊTEMENTS HYDROCARBONÉS RUES DU MOULIN, DU GUEURY ET DE CHARAUPONT

OBJET DU PLAN: Rue du Moulin
Plan terrain I, profils en long et coupes types tranchées

POUVOIR ADJUDICATEUR ET MAÎTRE D'OUVRAGE DÉLEGUÉ: IDELUX Eau

ÉTUDE PAR: V. CLAUDE
DESSINATEUR: A. BENAATIA
ÉCHELLES: Multiples

AUTEUR DE PROJET: Bureau d'études IDELUX Eau
DREVE DE L'ARC EN CIEL, 98 - 6700 ARLON
TEL: 06323.18.11 FAX: 06323.18.95

REF. S.P.G.E.: 85026/04/C001
NUMÉRO DE DOSSIER: 18-A-011
NUMÉRO DE SCAN: 400_29_1622

ISO 9001
V. CLAUDE

COMMANDE DE RÉGION
L. PIRENNE

COMUNE DE MUSSON

STADE DU PROJET: **Projet**

NUMÉRO DE PLANS: **14**

PLAN N°: **2**

INDICES: MODIFICATIONS, DATES, DESSINATEURS